

CÓDIGO : 531C3000

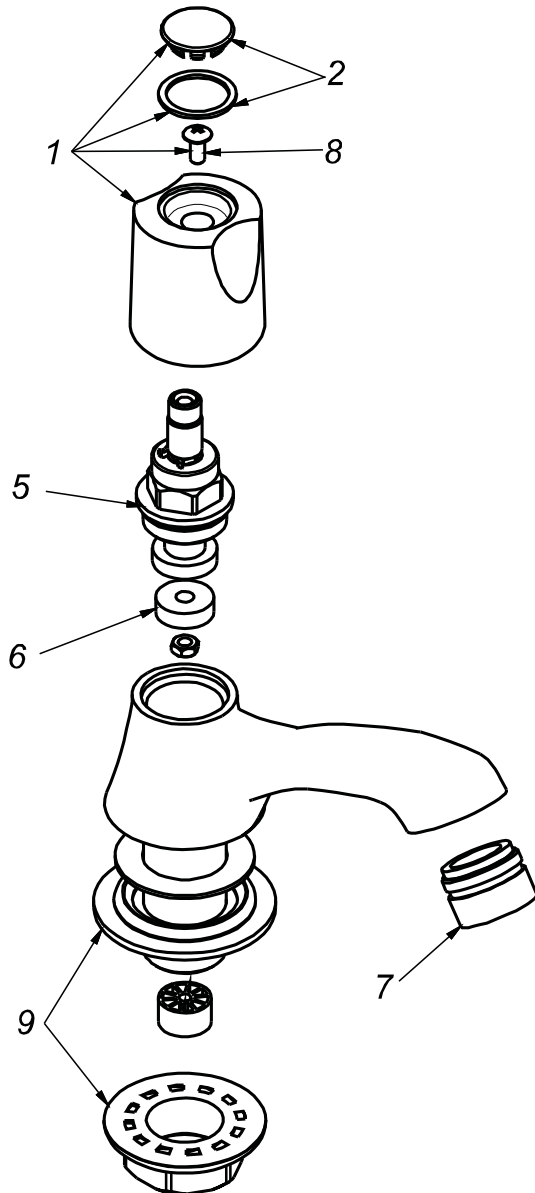
Llave de lavatorio al mueble línea classic colección avante.

LÍNEA : CLASSIC
COLECCIÓN : AVANTE
USO : BAÑO

VAINSA
GRIFERÍA Y SANITARIOS

REPUESTOS

| ITEM | CÓDIGO | DESCRIPCIÓN |
|------|----------|------------------------------------|
| 1 | RV158400 | Perilla colección AVANTE. |
| 2 | RV185000 | Kit de 3 tapitas. |
| 8 | RV211000 | Tornillo para perilla. |
| 5 | RV201600 | Sistema de cierre G1/2, ASTA FIJA. |
| 6 | RV259400 | Empaque de PVC |
| 7 | RV176100 | Areador. |
| 9 | RV210500 | Kit empaque y tuerca de PVC. |



DATOS TÉCNICOS

DATOS TÉCNICOS

- » Sistema de cierre DISCO CERÁMICO 1/4 DE GIRO.
- » Perilla BRONCE de alta resistencia.
- » Areador con filtro de impurezas

MATERIAL

- » Cuerpo de bronce cromado
- » Presión recomendable : 20 a 70 PSI



PARA INFORMACIÓN DE PRECIOS INGRESAR A WWW.VAINSA.COM
O CONTACTARSE A LOS TELÉFONOS : 604 4646

VSI INDUSTRIAL S.A.C.

Av. B Sub-Lote A1-3-2-B Urb. Industrial Las Praderas Lurín, Lima - Perú RUC: 20555189631 Servicio al Cliente Telf.: 616-9528(Griferías) 616-9529(Sanitarios)
Showroom: Av. Javier Prado Este 5271 Urb. Camacho La Molina, Lima - Perú, servicioclientes@vsi-industrial.com www.vainsa.com