

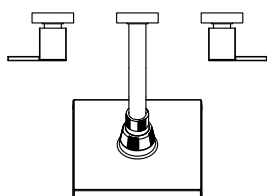
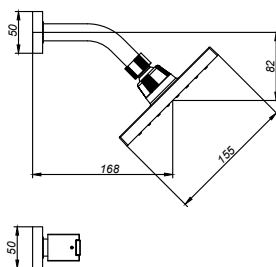
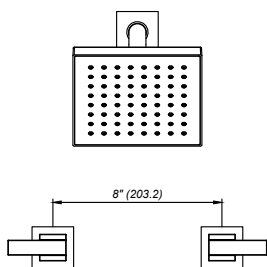
## CÓDIGO : 185D1D00

Mezcladora de ducha 2 llaves con salida de MODENA  
con exclusivo acabado DURACROM

COLECCION : MODENA

USO : BAÑO

**VAINSA**  
GRIFERÍA Y SANITARIOS



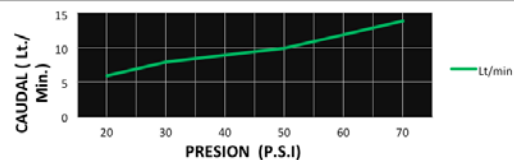
### DESCRIPCIÓN

- » Vástago con sistema CIERRE ETERNO exclusivo de Vainsa (para disco cerámico 1/2" y 3/8" - 1/4 de giro) que previene fugas o filtraciones no deseadas.
- » Producto con acabado DURACROM exclusivo de Vainsa, asegura la estética y acabado del producto con el paso del tiempo.
- » Cabeza de ducha cuenta con Membrana anti caliche, cuenta con rejilla anti sarro para prevenir el paso de impurezas.
- » Fijación de manija con tornillo de 3/16" de sistema helicoidal que previene desajustes, en material bronce.
- » Incluye cinta teflon y canutos para su instalación
- » Presión recomendada de trabajo: 20 – 70 PSI.
- » Conexión al punto de agua G 1/2"

### MATERIAL

- » Cuerpo mezcladora de ducha en bronce estampado y soldado
- » Brazo de ducha 1/2" en acero inoxidable con exclusivo acabado DURACROM.
- » Canopla para brazo de ducha con uñas de acero inoxidable
- » Canopla para mezcladora de ducha Aquarius en ABS con exclusivo acabado DURACROM.
- » Bocina para mezcladora de ducha 2 llaves en bronce con exclusivo acabado DURACROM
- » Perilla metálica con exclusivo acabado DURACROM
- » Cabeza de ducha MODENA en ABS con exclusivo acabado DURACROM.

### CAUDAL



CONSULTAR LISTA DE PRECIOS EN LA ZONA DE DESCARGA  
PARA INFORMACIÓN DE PRECIOS INGRESAR A [WWW.VAINSA.COM](http://WWW.VAINSA.COM)  
O CONTACTARSE A LOS TELÉFONOS: **604 4646**

V01